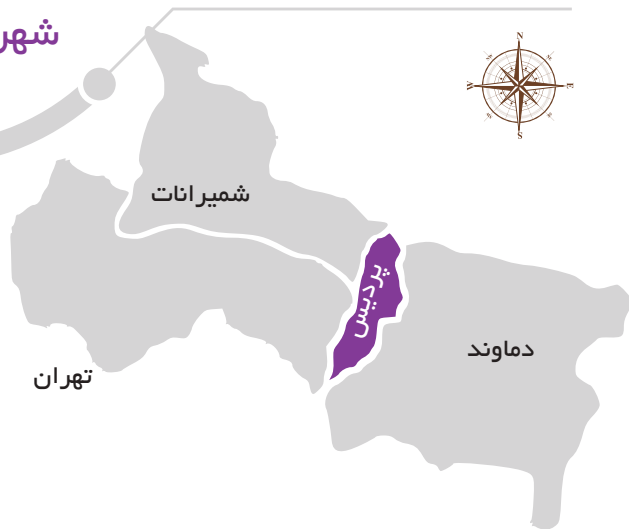


# ظرفیت‌های سرمایه‌گذاری

## شهرستان پردیس



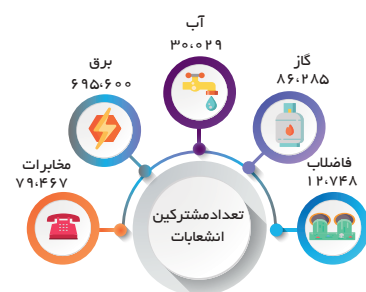
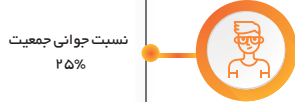
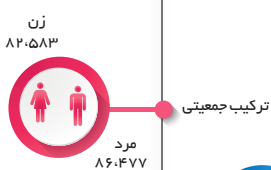
عرض شمالی		طول شرقی	
حداکثر	حداقل	حداکثر	حداقل
دقیقه درجه	دقیقه درجه	دقیقه درجه	دقیقه درجه
۳۵ / ۴۷	۳۵ / ۳۳	۵۱ / ۵۳	۵۱ / ۴۱

مساحت: ۲۹۹ کیلومترمربع

نوع آب و هوا: نیمه مرطوب سرد  
 میانگین دما: ۱۹/۱ درجه سانتی‌گراد  
 میانگین بارش: ۳۳۸/۷ میلی لیتر  
 روزهای یخبندان: ۶۵ روز  
 میانگین سرعت باد: ۳/۴ متر بر ثانیه



فاصله شهرستان تا مراکز استان‌های همسایه بر حسب کیلومتر



### گردشگری



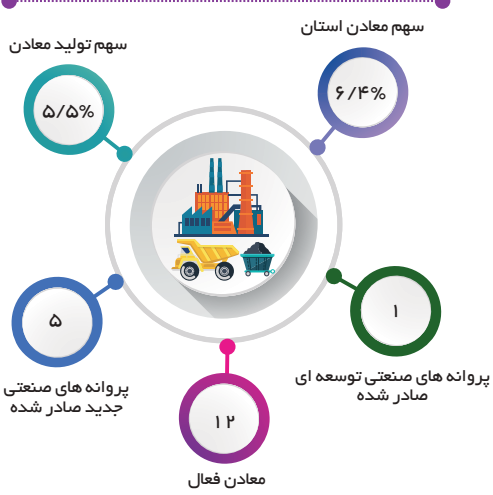
- جاذبه‌های گردشگری:
۱. امامزاده قاسم
  ۲. روستای گلدره
  ۳. امامزاده سلطان مظهر

### کشاورزی



مساحت اراضی شهرستان (هکتار): ۲۹,۹۰۰

### صنایع و معادن



نام معادن: آهک، سنگ لاشه، مخلوط کوهی، یوزولان، بتونیت



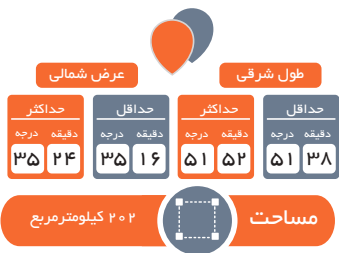
یخچال طارند (پیشوا)



کاخ گلستان (تهران)

## ظرفیت‌های سرمایه‌گذاری

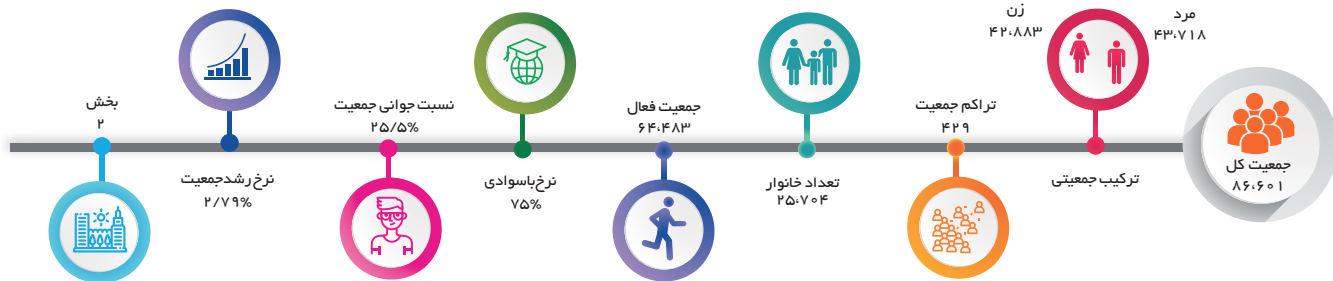
### شهرستان پیشوا



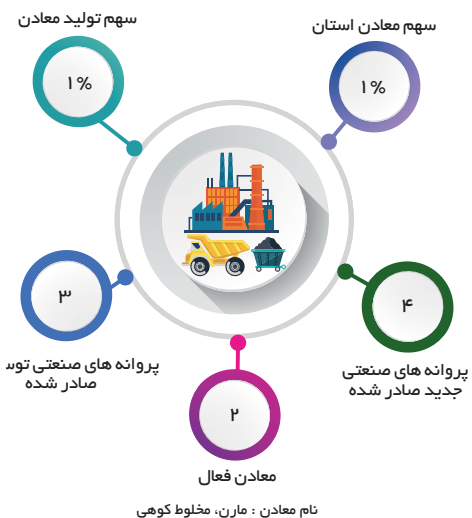
نوع آب و هوا : خشک سرد  
 میانگین دما : ۲۰/۱ درجه سانتی‌گراد  
 میانگین بارش : ۱۳۱/۸ میلی‌لیتر  
 روزهای یخبندان : ۴۵ روز  
 میانگین سرعت باد : ۲/۵ متر بر ثانیه



فاصله شهرستان تا مراکز استان‌های همسایه بر حسب km



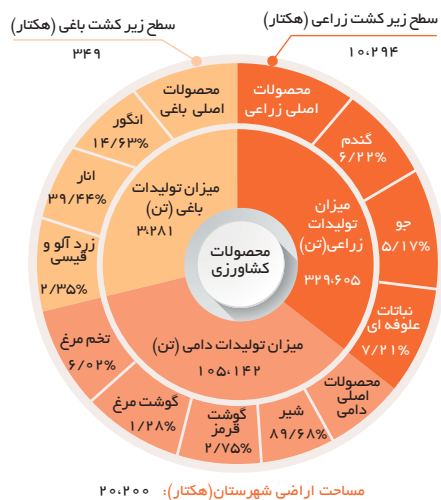
### صنایع و معادن



### گردشگری



### کشاورزی



# ظرفیت‌های سرمایه‌گذاری

## شهرستان تهران



عرض شمالی		طول شرقی	
حداکثر درجه دقیقه	۳۵ ۵۷	حداکثر درجه دقیقه	۵۱ ۴۶
حداقل درجه دقیقه	۳۵ ۳۰	حداقل درجه دقیقه	۵۱ ۰۴
مساحت: ۱,۳۳۶ کیلومتر مربع			



نوع آب و هوا: خشک سرد  
 میانگین دما: ۱۷/۴ درجه سانتی گراد  
 میانگین بارش: ۲۹۴/۱ میلی لیتر  
 روزهای یخبندان: ۴۰ روز  
 میانگین سرعت باد: ۲/۷ متر بر ثانیه



فاصله شهرستان تا مراکز استان‌های همسایه بر حسب km



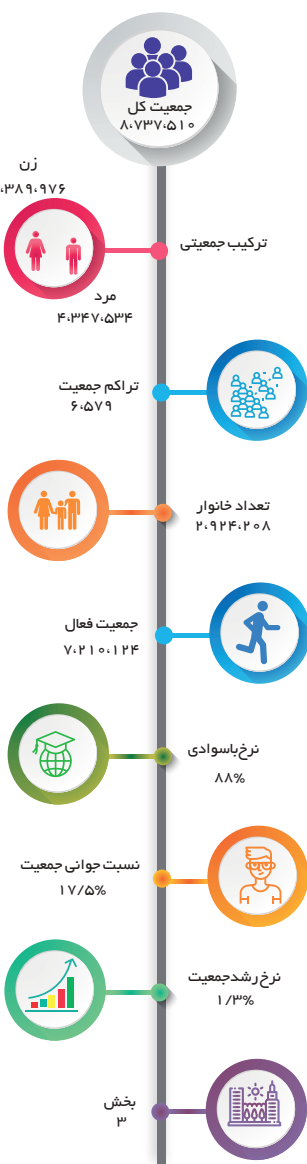
### گردشگری



جاذبه های گردشگری:  
 ۱. کاخ گلستان  
 ۳. موزه ایران باستان  
 ۵. برج میلاد



مجموع سه شهرستان تهران، شمیرانات و ری

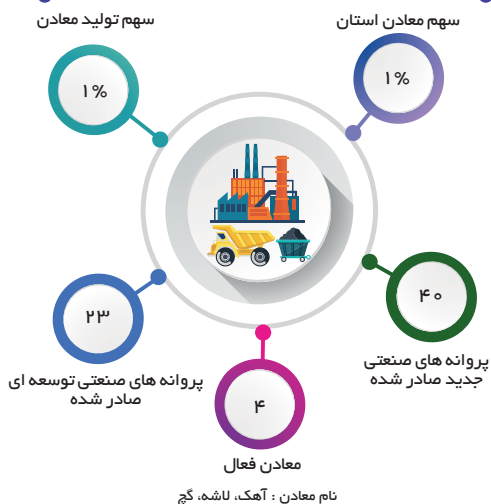


### کشاورزی



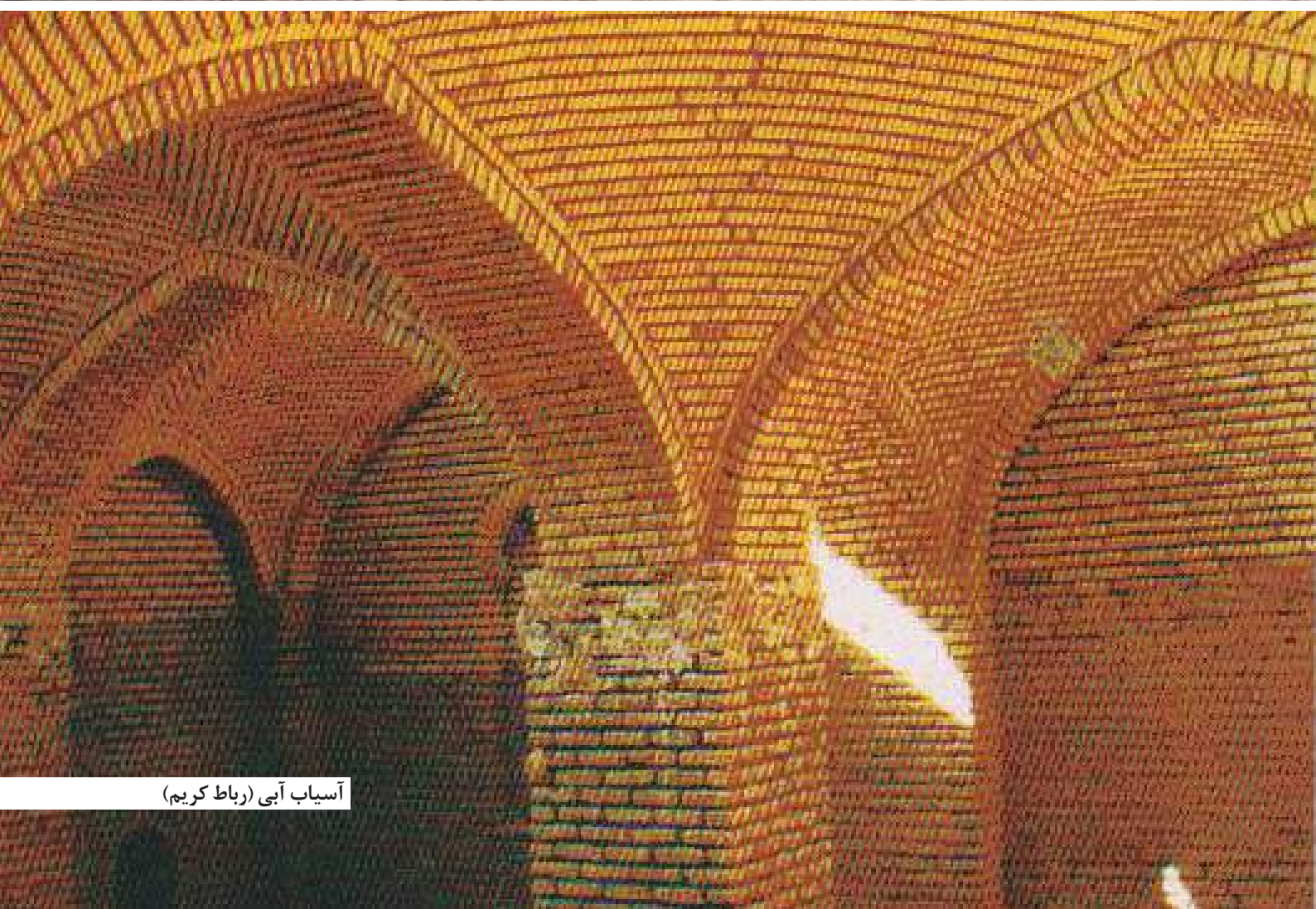
مساحت اراضی شهرستان (هکتار): ۱۳۳,۶۰۰

### صنایع و معادن





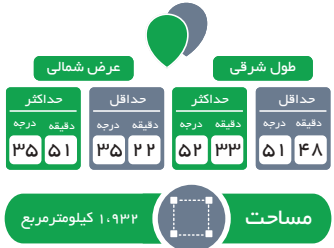
برج شیخ شبلی (دماوند)



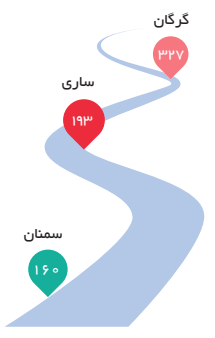
آسیاب آبی (رباط کریم)

# ظرفیت‌های سرمایه‌گذاری

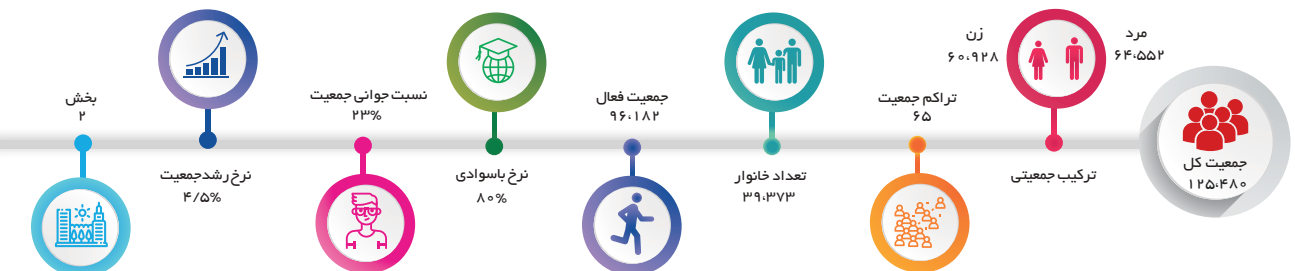
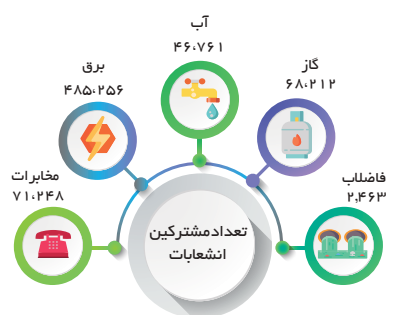
## شهرستان دماوند



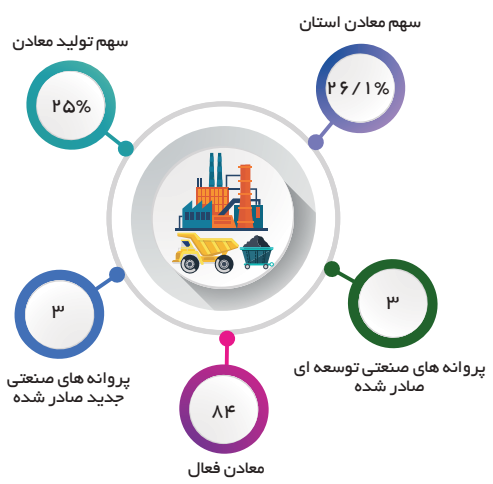
- نوع آب و هوا: نیمه مرطوب سرد
- میانگین دما: ۱۳ درجه سانتی گراد
- میانگین بارش: ۳۴۵/۹ میلی لیتر
- روزهای یخبندان: ۱۰۳ روز
- میانگین سرعت باد: ۲ متر بر ثانیه



فاصله شهرستان تا مراکز استان‌های همسایه بر حسب km



### صنایع و معادن



### گردشگری



- جاذبه‌های گردشگری:
۱. پیست اسکی آجلی
  ۲. غار رودافشان
  ۳. چشمه اعلا
  ۴. دریاچه تار و هویر

### کشاورزی



نام معادن: آهک، بوکسیت، تراورتن، سنگ لاشه، باریت، خاک‌های صنعتی

مساحت اراضی شهرستان (هکتار) ۱۹۳,۲۰۰

# ظرفیت‌های سرمایه‌گذاری

## شهرستان رباط کریم

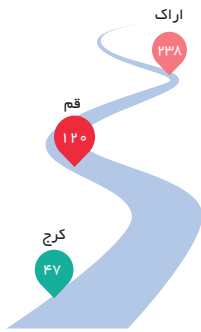


عرض شمالی		طول شرقی	
حداکثر	حداقل	حداکثر	حداقل
دقیقه درجه	دقیقه درجه	دقیقه درجه	دقیقه درجه
۳۵	۳۴	۵۱	۱۳
۳۵	۲۳	۵۰	۵۳

مساحت: ۲۸۳ کیلومتر مربع



نوع آب و هوا: خشک سرد  
 میانگین دما: ۱۷/۵ درجه سانتی گراد  
 میانگین بارش: ۱۸۳/۳ میلی لیتر  
 روزهای یخبندان: ۴۸ روز  
 میانگین سرعت باد: ۵ متر بر ثانیه



فاصله شهرستان تا مراکز استان‌های همسایه بر حسب km

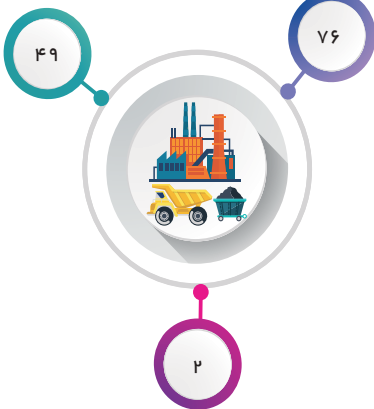
### گردشگری



- جاذبه‌های گردشگری:
- تپه تاریخی کیکاور
  - کاروانسرای سنگی
  - کاروانسرای حاج کمال

### صنایع و معادن

پروانه‌های معننی توسعه‌ای صادر شده: ۷۶  
 پروانه‌های معننی جدید صادر شده: ۴۹



معادن فعال: ۲



زن: ۱۴۲,۴۴۴



مرد: ۱۴۹,۰۷۲

تراکم جمعیت: ۱,۰۳۰



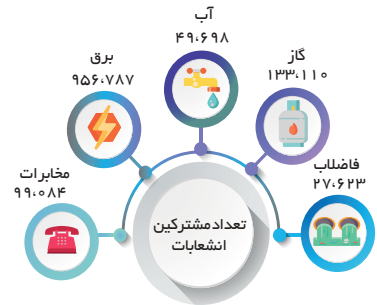
جمعیت فعال: ۲۱۵,۶۲۵



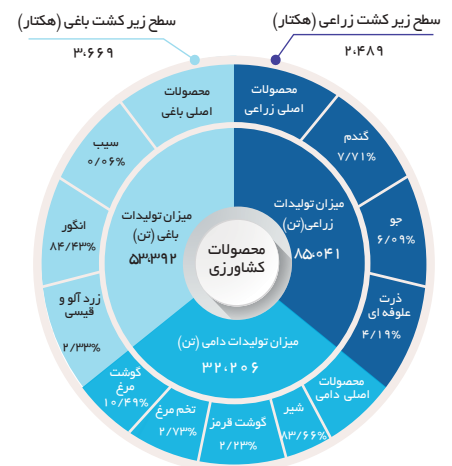
نسبت جوانی جمعیت: ۲۶%



بخش: ۱



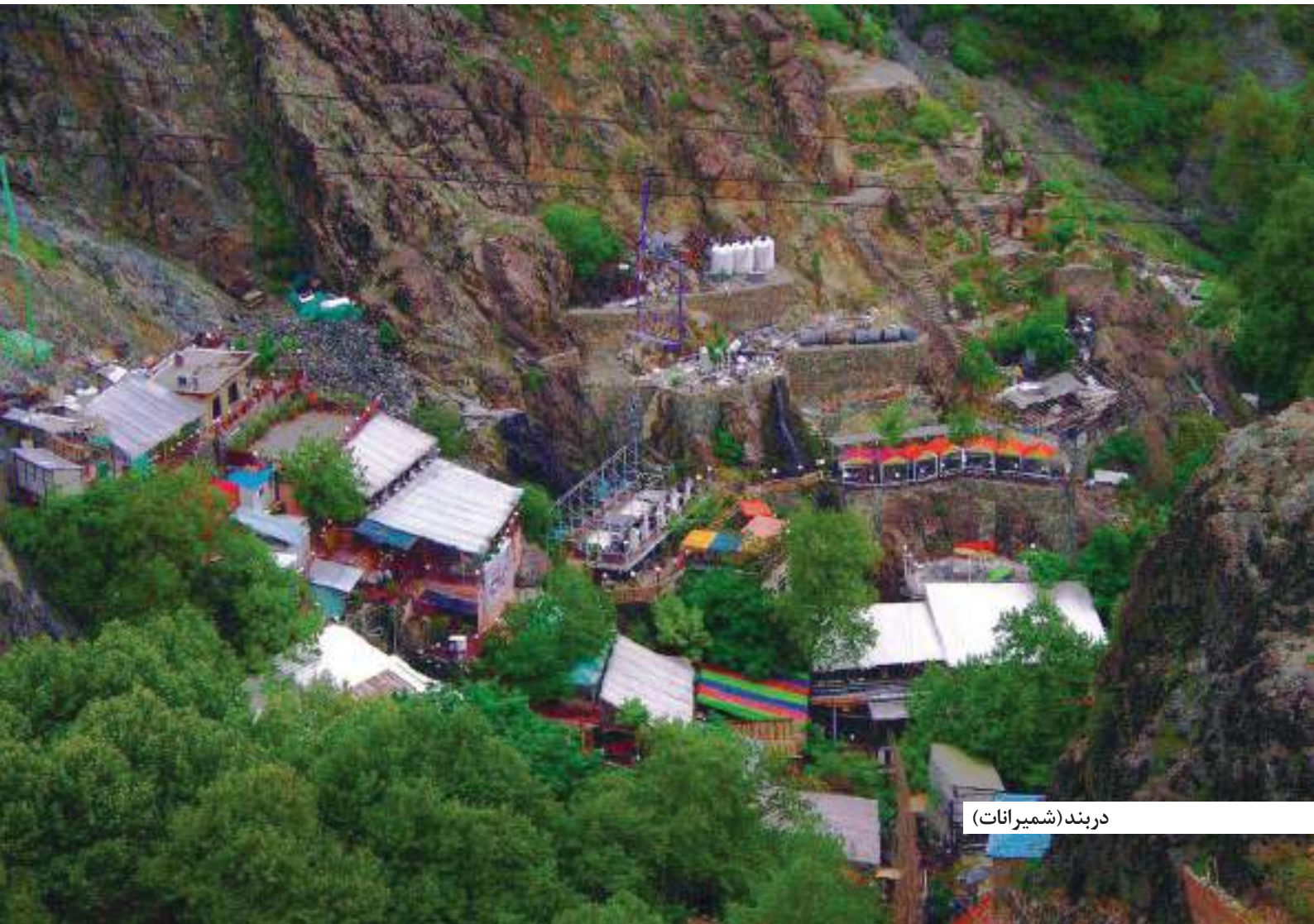
### کشاورزی



مساحت اراضی شهرستان (هکتار): ۲۸,۳۰۰



حرم شاه عبدالعظیم (ری)

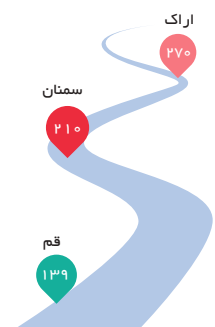
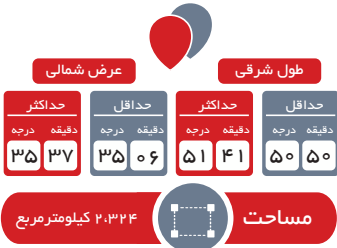


در بند (شمیرانات)

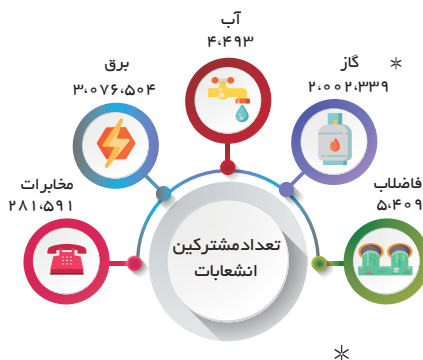


# ظرفیت‌های سرمایه‌گذاری

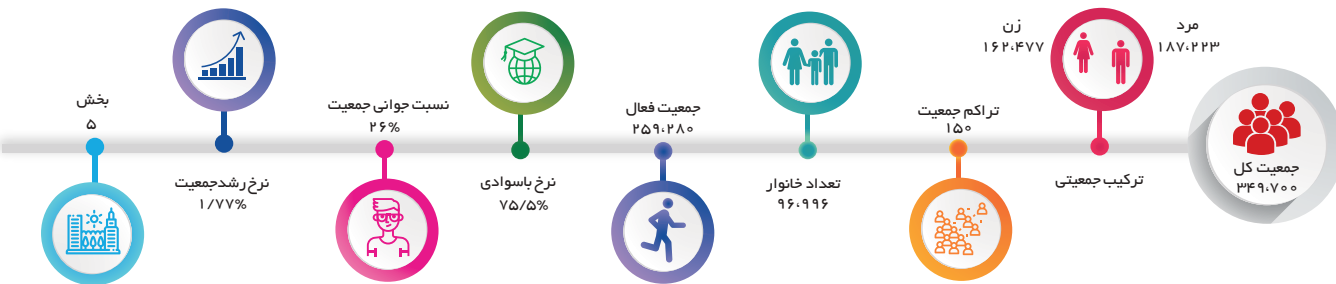
## شهرستان ری



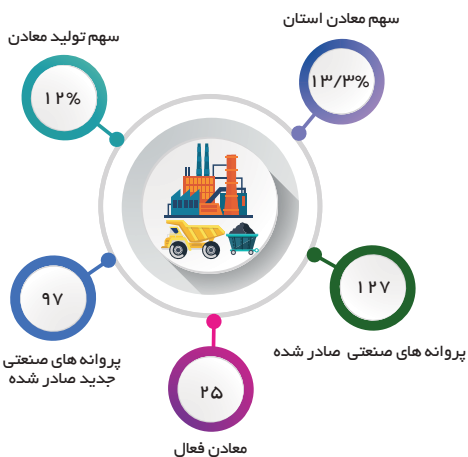
فاصله شهرستان تا مراکز استان‌های همسایه بر حسب KM



مجموع سه شهرستان تهران، شمیرانات و ری \*



### صنایع و معادن



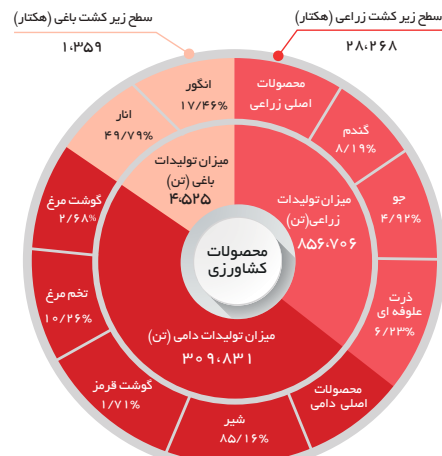
نام معادن : آهک، سنگ لاشه، سولفات سدیم، مخلوط کوهی

### گردشگری



- جاذبه های گردشگری:
۱. امامزاده شاه عبدالعظیم
  ۲. برج طغرل
  ۳. آتشکده بهرام
  ۴. چشمه علی

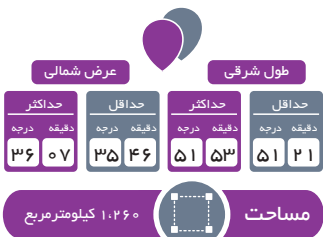
### کشاورزی



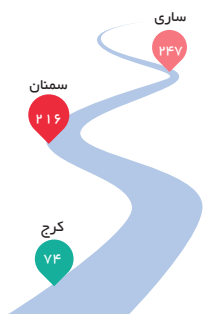
مساحت اراضی شهرستان (هکتار): ۲۳۲,۴۰۰

# ظرفیت‌های سرمایه‌گذاری

## شهرستان شمیرانات



نوع آب و هوا: نیمه مرطوب سرد  
 میانگین دما: ۱۵/۵ درجه سانتی گراد  
 میانگین بارش: ۵۸۶/۵ میلی لیتر  
 روزهای یخبندان: ۵۱ روز  
 میانگین سرعت باد: ۱ متر بر ثانیه



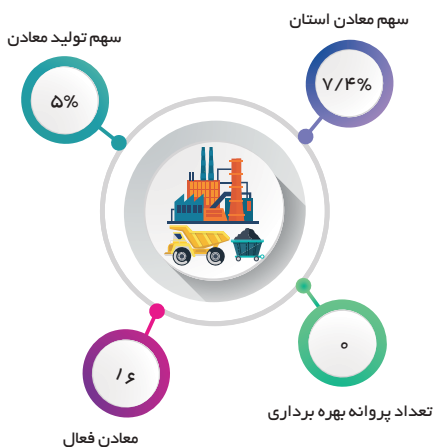
فاصله شهرستان تا مراکز استان‌های همسایه بر حسب km

### گردشگری

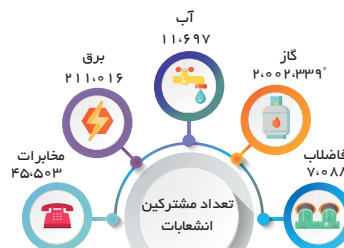
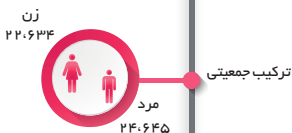


- جاذبه‌های گردشگری:
- مجموعه توچال
  - کاخ سعدآباد
  - کاخ نیاوران

### صنایع و معادن

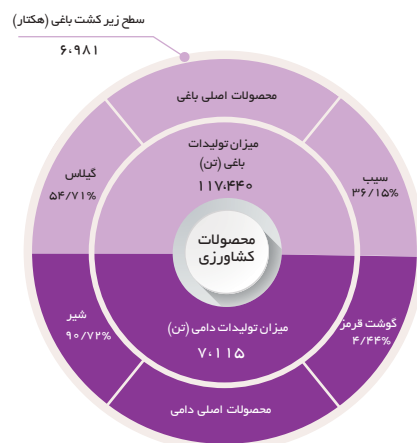


نام معادن: بازالت، سنگ لاشه قرمز، سنگ لاشه سبز، سفست



\*مجموع سه شهرستان تهران، شمیرانات و ری

### کشاورزی



مساحت اراضی شهرستان (هکتار): ۱۲۶۰۰۰



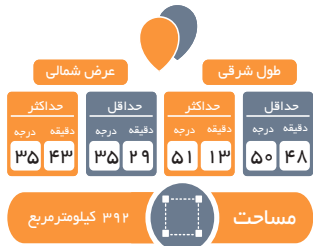
باغات (شهریار)



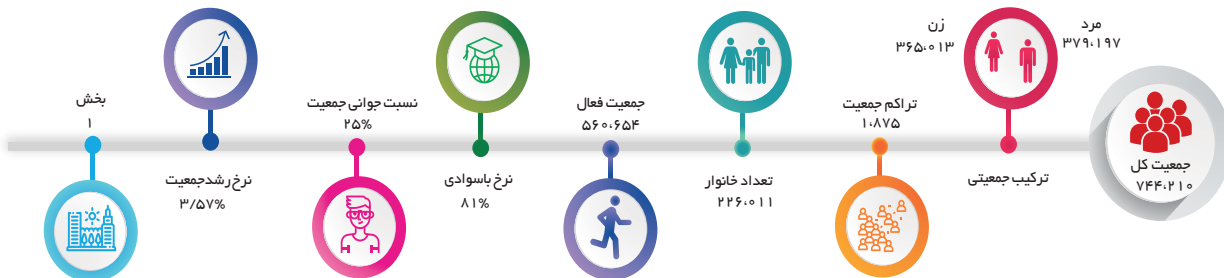
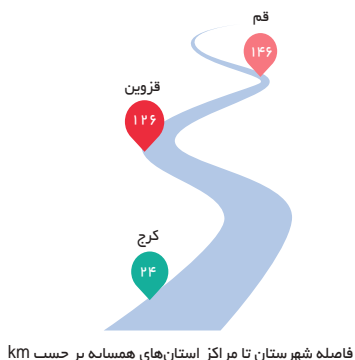
تنگه واشی (فیروزکوه)

# ظرفیت‌های سرمایه‌گذاری

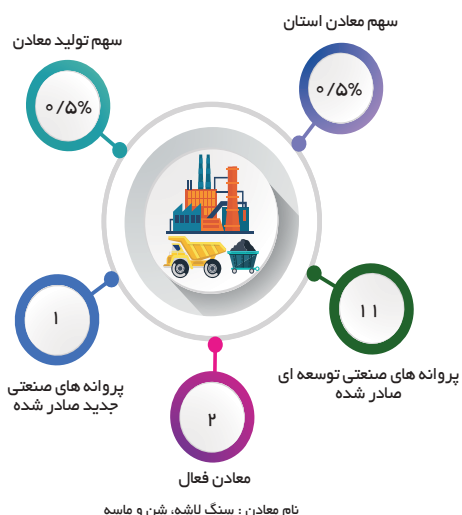
## شهرستان شهریار



نوع آب و هوا : خشک سرد  
 میانگین دما : ۱۷/۹ درجه سانتی گراد  
 میانگین بارش : ۲۰۱ میلی لیتر  
 روزهای یخبندان : ۳۷ روز  
 میانگین سرعت باد : ۳/۴ متر بر ثانیه



### صنایع و معادن



### گردشگری

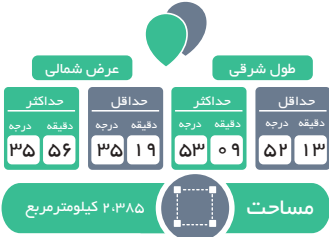


### کشاورزی



## ظرفیت‌های سرمایه‌گذاری

### شهرستان فیروزکوه



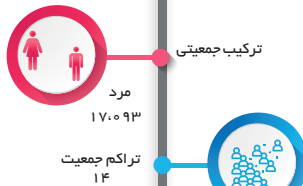
فاصله مرکز استان تا مراکز استان‌های همسایه بر حسب km



نوع آب و هوا : خشک خیلی سرد  
 میانگین دما : ۱۰/۳ درجه سانتی‌گراد  
 میانگین بارش : ۲۹۰/۲ میلی‌لیتر  
 روزهای یخبندان : ۱۴۸ روز  
 میانگین سرعت باد : ۲/۵ متر بر ثانیه



ترکیب جمعیتی



تعداد خانوار: ۱۱,۷۰۰

جمعیت فعال: ۲۶۰,۷۹۳

نرخ باسوادی: ۸۱%

نسبت جوانی جمعیت: ۲۰%

نرخ رشد جمعیت: -۲/۸۲%

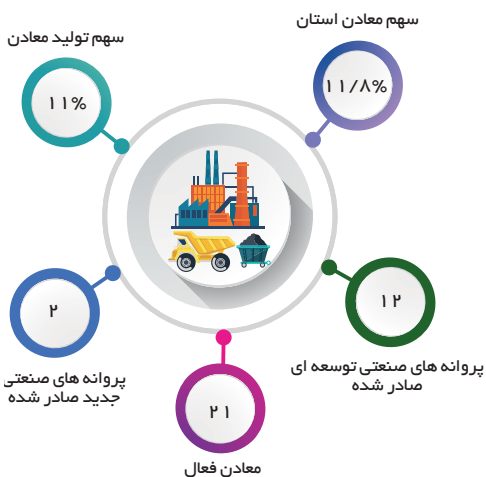
بخش: ۲

### گردشگری



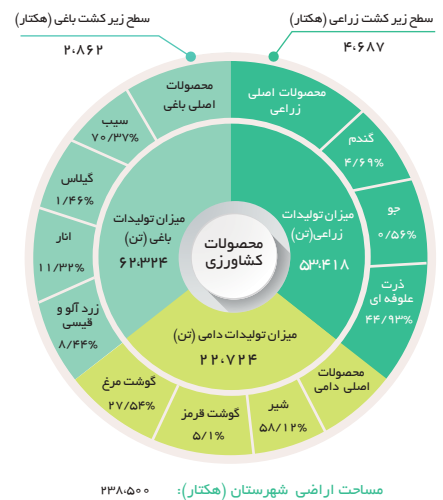
- جاذبه‌های گردشگری:
۱. تنگه واشی
  ۲. روستای هرانده
  ۳. غار پورنیک

### معادن و منابع



نام معادن: سنگ لاشه، مخلوط کوهی، آهک، آلوپیوم

### کشاورزی





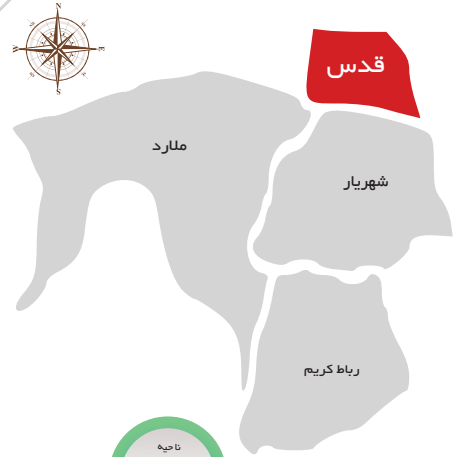
تپه کاوسییه (قدس)



روستای پوئینک (قرچک)

# ظرفیت‌های سرمایه‌گذاری

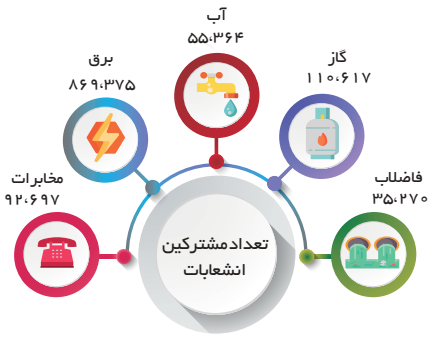
## شهرستان قدس



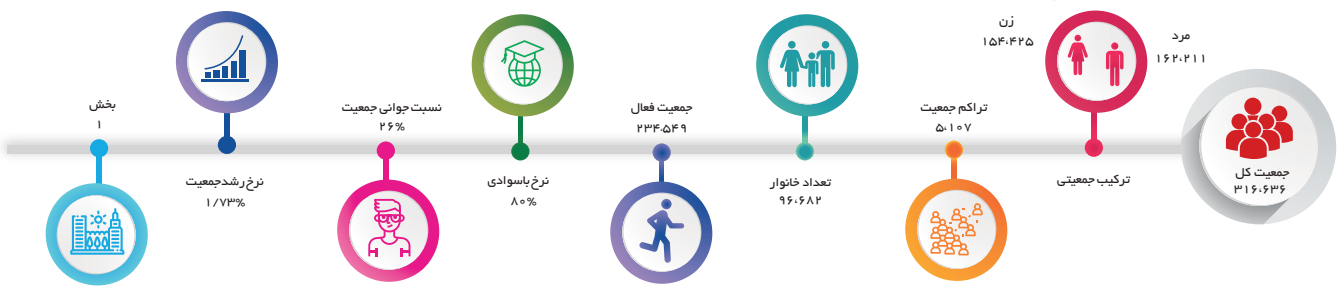
عرض شمالی		طول شرقی	
حد اکثر	حد اقل	حد اکثر	حد اقل
دقیقه درجه	دقیقه درجه	دقیقه درجه	دقیقه درجه
۳۵	۴۴	۵۱	۵۱
مساحت		۶۷ کیلومترمربع	



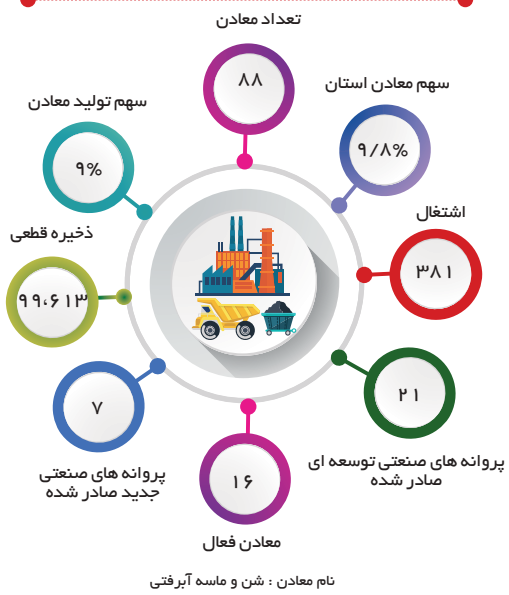
نوع آب و هوا : خشک سرد  
 میانگین دما : ۱۷/۹ درجه سانتی گراد  
 میانگین بارش : ۲۲۳/۵ میلی لیتر  
 روزهای یخبندان : ۳۷ روز  
 میانگین سرعت باد : ۳/۴ متر بر ثانیه



فاصله شهرستان تا مراکز استان‌های همسایه بر حسب km



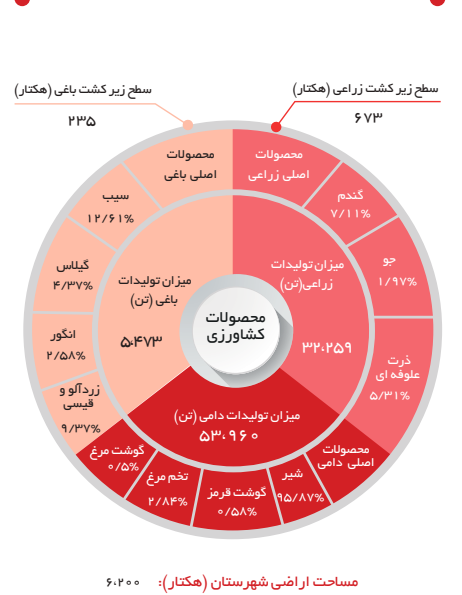
### صنایع و معادن



### گردشگری



### کشاورزی



# ظرفیت‌های سرمایه‌گذاری

## شهرستان قرچک



عرض شمالی		طول شرقی	
حداکثر	حدادقل	حداکثر	حدادقل
درجه	دقیقه	درجه	دقیقه
۳۵	۲۷	۵۱	۲۹
مساحت			
۹۰ کیلومترمربع			

نوع آب و هوا : خشک سرد  
 میانگین دما : ۲۰/۱ درجه سانتی‌گراد  
 میانگین بارش : ۱۴۲/۴ میلی‌لیتر  
 روزهای یخبندان : ۴۵ روز  
 میانگین سرعت باد : ۲/۵ متر بر ثانیه

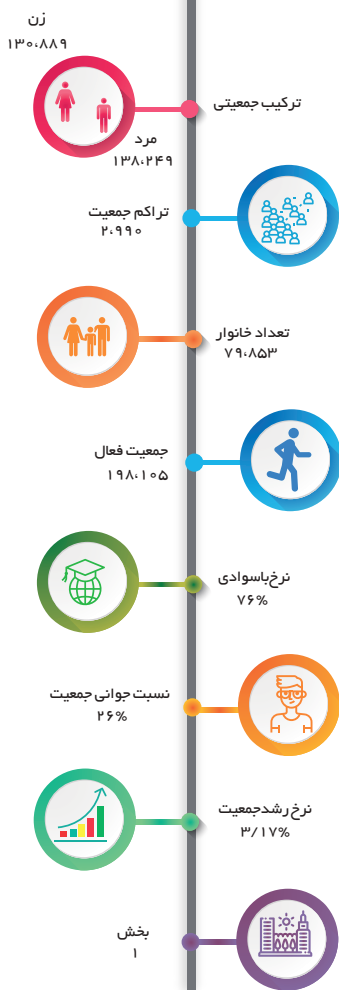


فاصله شهرستان تا مراکز استان‌های همسایه بر حسب km

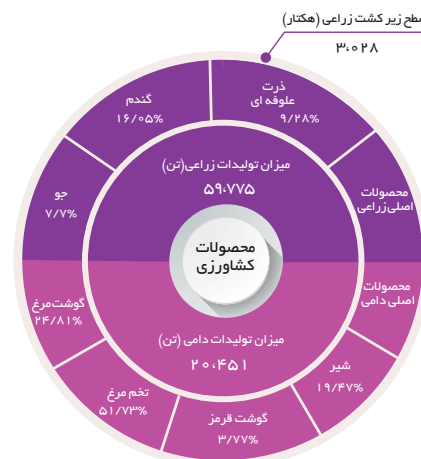
### گردشگری



- جاذبه‌های گردشگری:
- تپه پردیس
  - روستای پوینیک
  - پارک جنگلی قرچک



### کشاورزی

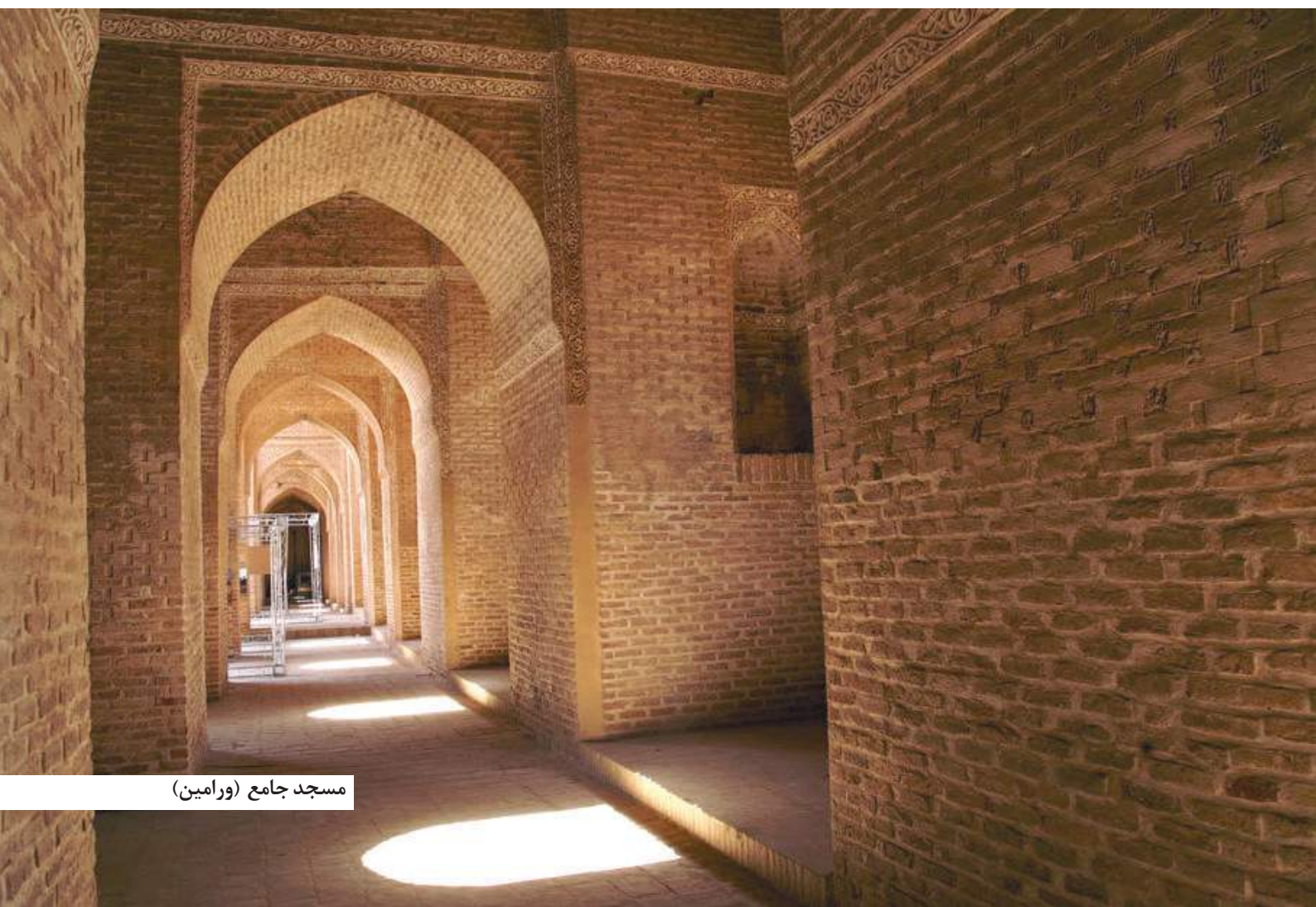


مساحت اراضی شهرستان (هکتار): ۹۰,۰۰۰





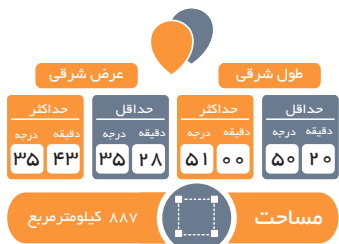
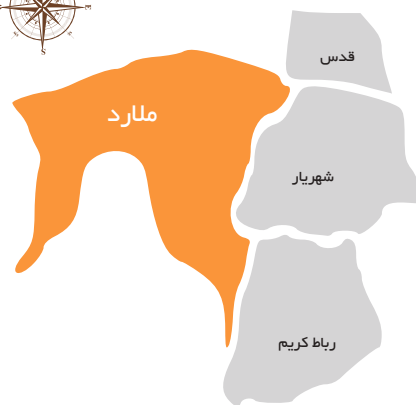
کوه کفتارلو (ملارد)



مسجد جامع (ورامین)

# ظرفیت‌های سرمایه‌گذاری

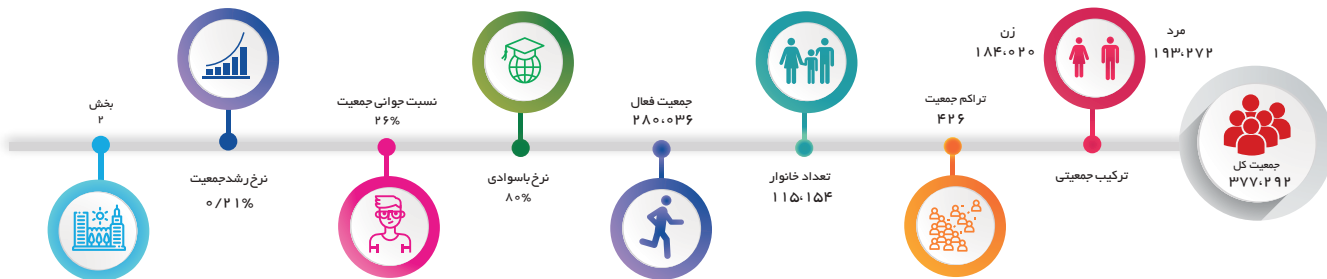
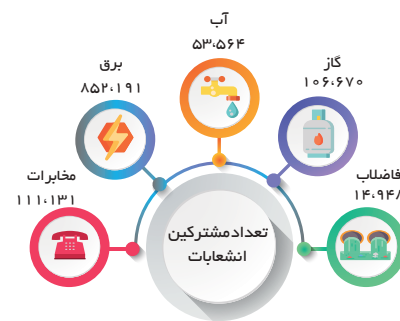
## شهرستان ملارد



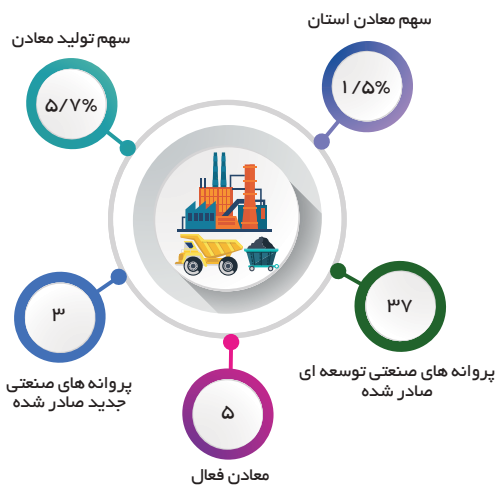
نوع آب و هوا : خشک سرد  
 میانگین دما : ۱۷/۹ درجه سانتی گراد  
 میانگین بارش : ۲۱۷/۴ میلی لیتر  
 روزهای یخبندان : ۳۷ روز  
 میانگین سرعت باد : ۳/۴ متر بر ثانیه



فاصله شهرستان تا مراکز استان‌های همسایه بر حسب KM



### صنایع و معادن



نام معادن : سنگ لاشه، سنگ تزیینی، سیلیس

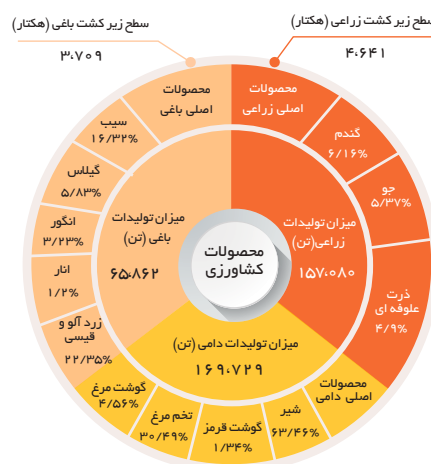
### گردشگری



جاذبه‌های گردشگری:

- امامزاده بی‌بی سگینه
- دشت شقایق
- کوه کفتلرلو

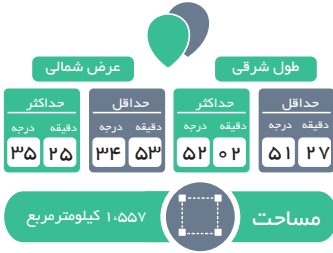
### کشاورزی



مساحت اراضی شهرستان (هکتار) ۸۸,۶۰۰

# ظرفیت‌های سرمایه‌گذاری

## شهرستان ورامین



نوع آب و هوا: خشک سرد  
 میانگین دما: ۲۰/۱ درجه سانتی‌گراد  
 میانگین بارش: ۱۱۶/۶ میلی‌لیتر  
 روزهای یخبندان: ۴۵ روز  
 میانگین سرعت باد: ۲/۵ متر بر ثانیه



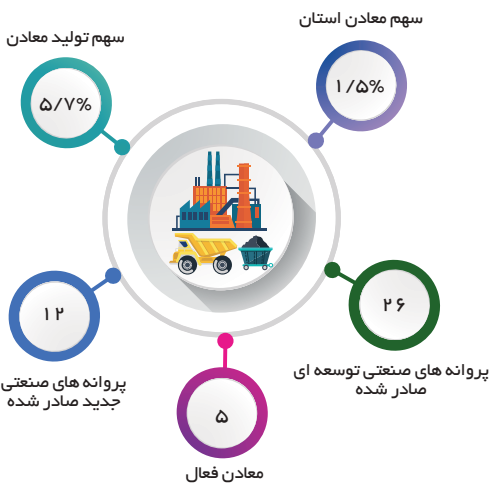
فاصله شهرستان تا مراکز استان‌های همسایه بر حسب km

### گردشگری

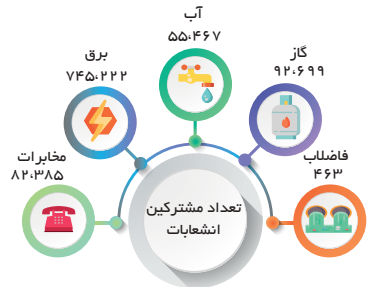


- جاذبه‌های گردشگری:
- مسجد جامع ورامین
  - برج علاءالدوله (علاءالدین)
  - امامزاده یحیی

### صنایع و معادن



زن: ۱۳۹,۰۱۳



### کشاورزی



## مرکز خدمات سرمایه‌گذاری استان تهران

### معرفی مرکز

مرکز خدمات سرمایه‌گذاری در راستای اهمیت، ضرورت و نقش سرمایه‌گذاری در رونق‌دهی به اقتصاد کشور، بهبود فضای کسب و کار و دستیابی به رشد و توسعه اقتصادی پایدار و تلاش در راستای تسهیل و تسریع در تشویق، پذیرش و حمایت از سرمایه‌گذار داخلی و خارجی و شناسایی فرصت‌های سرمایه‌گذاری و معرفی آنها به متقاضیان سرمایه‌گذاری جهت هدایت منابع مورد نظر به زیرساخت‌های اقتصادی مورد نیاز و به منظور تحقق اهداف مندرج در قانون تشویق و حمایت سرمایه‌گذاری خارجی مصوب سال ۱۳۸۱ و فصل چهارم آیین‌نامه اجرایی آن و به استناد مصوبه هیئت محترم وزیران به شماره ۴۴۴۵۸/۲۶۹۸۶ مورخ ۸۹/۲/۸، در سطح استان و به ریاست استاندار در محل اداره کل امور اقتصادی و دارایی استان تشکیل گردیده است.

مرکز خدمات سرمایه‌گذاری استان تهران، کانون مراجعه متقاضیان سرمایه‌گذاری در سطح استان تهران است و ضمن انجام امور تفویضی از سوی سازمان سرمایه‌گذاری خارجی و کمک‌های اقتصادی و فنی ایران و اعمال اختیارات مربوط، مرجع هماهنگی استان با سازمان خواهد بود. این مرکز به استناد ماده ۱۷ آیین‌نامه فوق متشکل از نمایندگان تام‌الاختیار از سازمان‌های مختلف می‌باشد.

طبق ماده ۶ مصوبه مذکور، نمایندگان تام‌الاختیار معرفی شده از طرف دستگاه‌ها علاوه بر حضور در جلسات، حسب نیاز و متناسب با حجم متقاضیان سرمایه‌گذاری خارجی و مراجعه سرمایه‌گذاران در محل مرکز، مستقر و در کوتاهترین زمان ممکن نسبت به اخذ مجوز لازم و رفع موانع و مشکلات اقدام و نتیجه اقدامات خود را به مرکز گزارش می‌نمایند.

آدرس: تهران، بلوار میرداماد، نبش خیابان شهید بهزاد حساری (رازان جنوبی)، پلاک ۱۳۶  
کد پستی: ۱۵۴۸۹۴۴۹۱۱  
تلفن: ۰۲۱-۲۲۹۰۳۰۰۵  
فکس: ۰۲۱-۲۲۲۲۵۰۷۹